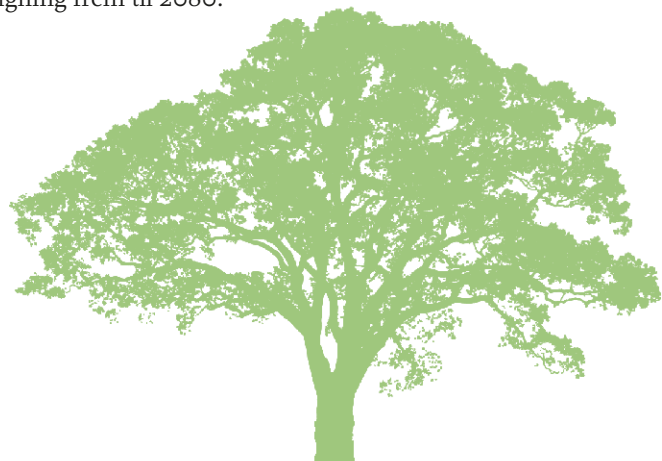


6 Grønne bymiljøer modvirker overophedning i byerne

Grønne områder og især træer kan modvirke overophedning af byerne på de varmeste sommerdage. Dette kan benyttes aktivt i klimatilpasningen. Et engelsk forskningsprojekt fra 2008 viser, at en 10% forøgelse af det grønne areal i Manchester sænkede temperaturen med 1,2 grader i parcelhuskvarterne og hele 3,7 grader i byens centrum. Disse tal svarer nogenlunde til den forventede globale temperaturstigning frem til 2080.



8 Grønne bymiljøer øger biodiversiteten i byerne

Større grønne områder i byerne er nødvendige, for at byerne kan have et varieret dyreliv med mange insekter, dyr og fugle. Hjemmehørende plantearter bør prioriteres, og der bør fokuseres på, at skabe en kobling mellem by og land via grønne spredningskorridorer til bynære grønne arealer eller bynære skove.

7 Grønne bymiljøer skaber god økonomi

Miljøstyrelsens projekt "Gevinster ved investeringer i byliv og bykvalitet" viser, at boligpriserne stiger markant ved nærhed til en bykvalitet som for eksempel et grønt område eller en kyst. De højere ejendomspriser betyder desuden flere skattekroner til både kommunen og staten, hvilket understreger den målbare økonomiske værdi i at investere i grønne bymiljøer.



GRØNNE BYER skaber livskvalitet

8 gode grunde til at arbejde
for grønnere bymiljøer

Grønne byer med livskvalitet

Grønne byer er kendetegnet ved en stor andel af parker og alleer med levende træer, buske og blomster, og det er en uundgåelig kendsgerning, at sådanne byer skaber glæde og livskvalitet for befolkningen.

Grønne arealer benyttes til en lang række forskellige aktiviteter som for eksempel rekreation, sport, undervisning, motion og miljøvenlig transport som cykling og gang. I fremtiden vil grønne arealer også kunne modvirke globale udfordringer som oversvømmelser, forurening og temperaturstigninger i byerne.

Byerne udvikler sig med koncentration i centrum og vækst i randområderne. Af hensyn til bymiljøet og befolkningen skal der udlægges parker og naturområder, når byen ekspanderer eller reservearealer, som for eksempel gamle havnearealer og industrigrunde tages i anvendelse til andre formål.

Danske Anlægsgartnere, Danske Landskabsarkitekter og Danske Planteskoler ønsker at ruste branchen med 8 slagkraftige argumenter til, hvorfor byplanlæggere ikke længere kan vende ryggen til at prioritere den livsnødvendige grønne velfærd.



1 Grønne bymiljøer uddør

100.000 danskere er de sidste 10 år flyttet fra land til by, og syv ud af otte danskere bor i dag i byerne. De er dog *ikke* flyttet for at komme væk fra naturen – de moderne byboere benytter flittigt de grønne oaser i byerne. Til trods herfor er de grønne arealer i Aarhus, Odense, Ålborg, Herning, Holbæk og Svendborg i gennemsnit gået 1,2 procent tilbage fra 2002 til 2011. Den største udfordring for de forsvindende grønne arealer skal findes i udkanten af byerne, hvor boliger og veje flere steder dukker op på arealer, der tidligere bestod af åbne grønne arealer.

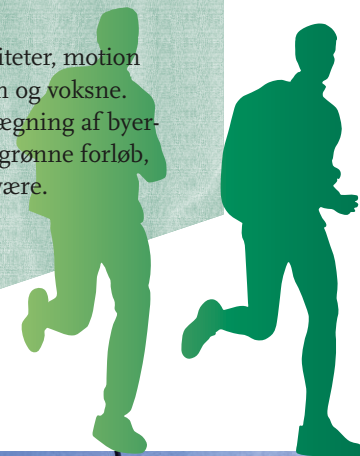
2 Grønne bymiljøer øger livskvaliteten

Det er i særlig grad børn og ældre, der har stor glæde af grønne områder i deres dagligdag, men er der mere end en halv kilometer til den nærmeste park, bruger børn og ældre næsten ikke området. Derfor er det vigtigt at prioritere lokale og lettilgængelige åndehuller.

3 Grønne bymiljøer højner folkesundheden

Med kommunalreformen fik kommunerne ansvaret for den forebyggende sundhed, og det giver et godt udgangspunkt for at bruge den fysiske planlægning i byerne til at skabe gode vilkår for mere bevægelse.

Grønne byer skaber netop muligheder for aktiviteter, motion og leg til gavn for folkesundheden for både børn og voksne. Ved at arbejde strategisk med den fysiske planlægning af byerne kan kommunerne sikre sammenhængende grønne forløb, der gør byerne til et sjovere og sundere sted at være.



4 Grønne bymiljøer bekæmper by-forureningen

Grønne områder virker som forureningsfrie åndehuller, der mindsker by-forureningen, og bidrager til at flere vælger gang og cykling som den foretrukne transportform.



5 Grønne bymiljøer mindsker risikoen for oversvømmelser

Når kloakkerne ikke længere kan rumme vandet, er det oplagt at anvende de grønne områder som midlertidige regnvandsbassiner, der kan hindre eller forsinke vandets vej til kloakkerne. Disse arealer kan i højere grad end omgivelserne tåle oversvømmelse i kortere tid.